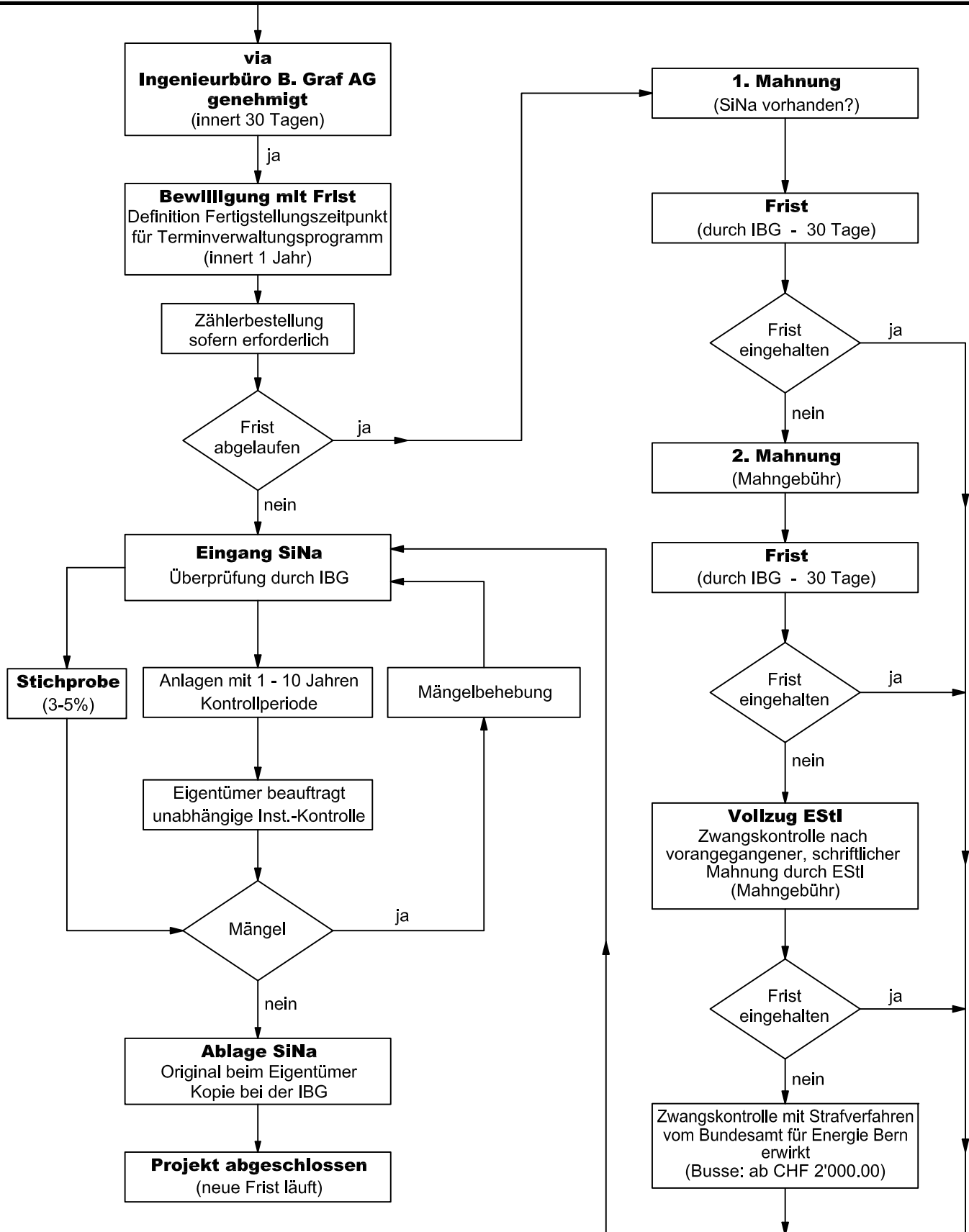


INSTALLATIONSANZEIGE

- Werkvorschriften TAB Anhang D
- Der Installationsanzeige ist ein Situationsplan beizulegen
- Neuanlagen und Erweiterungen $\geq 3.6kVA$
- Spez. Anschlussgesuche (gem. Werkvorschriften 2.21)
- Bauprovisorien

(nach NIV)



SiNa = Pro Zählerstromkreis ist ein Sicherheitsnachweis (SiNa) zu erstellen

IBG = Ingenieurbüro B. Graf AG